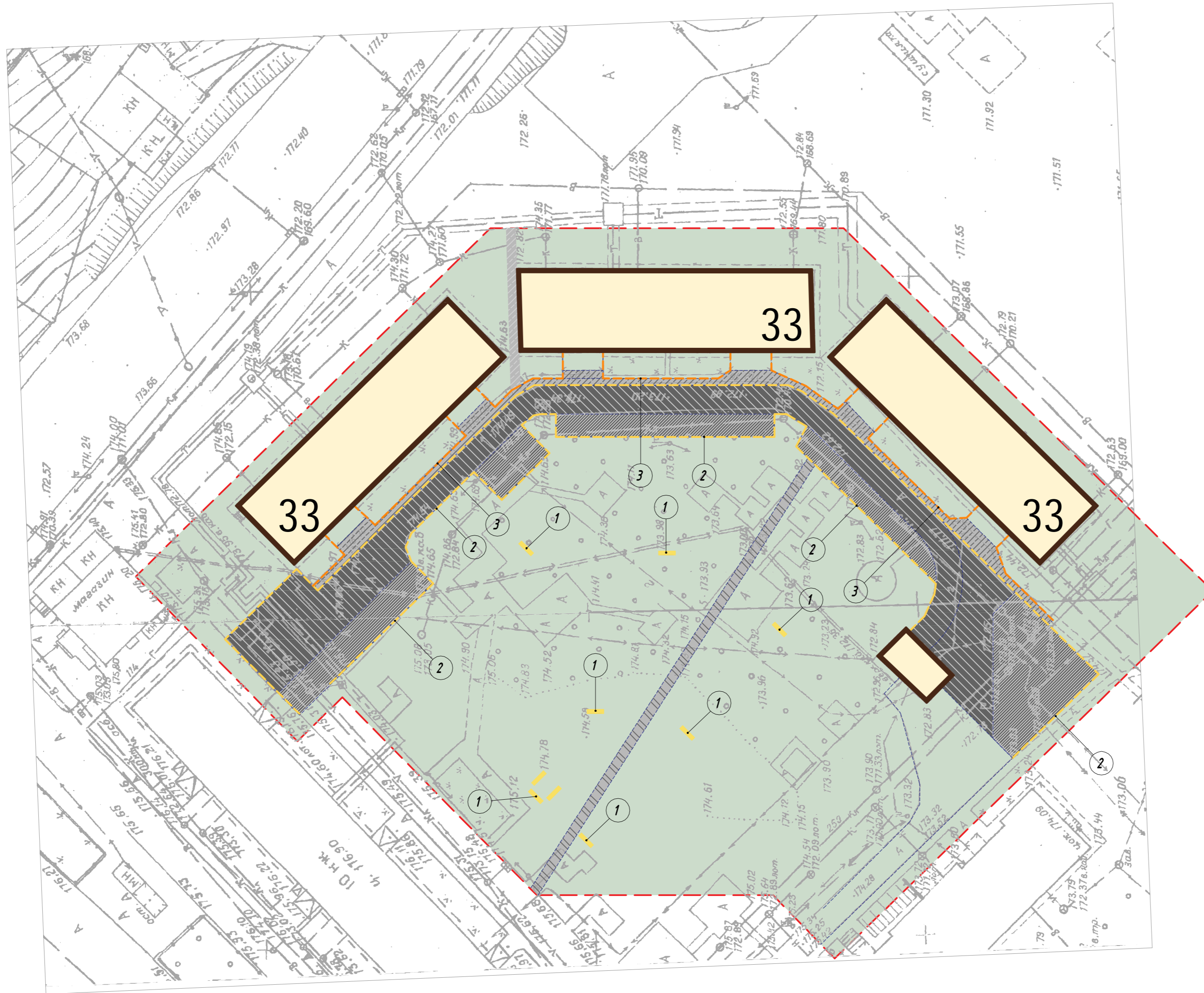


" " 2017 г.

УТВЕРЖДАЮ
Начальник Управления ЖКХ г. Пензы
Гришин А.В.

" " 2017 г.



УСЛОВНЫЕ ОБОЗНАЧЕНИЯ

Условные обозначения	Наименование
	Граница дворовой территории
	Объекты сущ-ей застройки
	Проезды и автостоянки с асфальтобетонным покрытием (проектируемые)
	Проезды и автостоянки с асфальтобетонным покрытием (асфальтирование сущ-го покрытия)
	Автостоянки и площадки с покрытием из щебня (проектируемые)
	Тротуары с асфальтовым покрытием (асфальтирование сущ-го покрытия)
	Тротуары с асфальтовым покрытием (проектируемые)
	Камень бордюрный, тротуарный (проектируемый)
	Камень бордюрный, дорожный (проектируемый)
	Искусственная неровность "лежачий полицейский" (проектируемая)
	Люки колодцев (установка/ремонт)
	Решетки ливневые (новые/ремонт)

ВЕДОМОСТЬ ПРОЕЗДОВ, ДОРОЖЕК И ПЛОЩАДОК

№ п/п	Наименование	Тип покрытия	Площадь покрытия, кв.м.
1	Проезды и автостоянки с асфальтобетонным покрытием (устройство нового покрытия)	1	640.0
2	Проезды и автостоянки с асфальтобетонным покрытием (ремонт существующего покрытия)	2	920.0
3	Тротуары с асфальтовым покрытием (устройство нового покрытия)	4	116.0
4	Тротуары с асфальтовым покрытием (ремонт существующего покрытия)	5	236.0

СПЕЦИФИКАЦИЯ ЭЛЕМЕНТОВ БЛАГОУСТРОЙСТВА

№ п/п	Производитель	№ по каталогу	Наименование	Количество, шт.
1			Лавочка (проект)	9
2			Камень бордюрный дорожный (проект)	362 п.м.
3			Камень бордюрный тротуарный (проект)	356 п.м.
4			Люки канализационные (новые/ремонт)	2